

Elegant

Un spa fuera de serie.

CÓDIGO 46027

Ideal para **4 personas**

4 posiciones distintas

2 tumbonas

2 asientos

Medidas: 211 x 211 cm

Volumen de agua: 1.235 litros

Peso: Vacío 325 kg / Lleno 1560 kg

1 color

4 tipos de masaje



STAINLESS STEEL



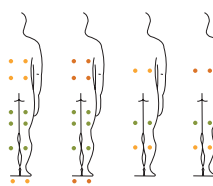
③

①

②

③

④



ACABADOS CASCO (COLORES ACRÍLICO)



Inox

PRESTACIONES

METALLIC
STRUCTURE

BCN
DESIGN

reiox
IMPACTSYSTEM

AQUAVIA SPA

ES

PROFESSIONAL LINE

CARACTERÍSTICAS TÉCNICAS

PRESTACIONES	
Total puntos de masaje	36
Jets masaje agua	20
Boquillas masaje aire	16
Boquillas inoxidable	Estándar
Reposacabezas	2
Rejilla madera de teca	No disponible
Pulsador piezoeléctricos	2
Estructura metálica	Estándar
Cromoterapia Foco LED	4 LED
Cubierta isotérmica	No disponible
EQUIPO EXTERNO RECOMENDADO	
Depósito de Compensación	1000 l
Kit Compacto	Kit 75
EQUIPAMIENTO	
Filtro	Ø 650
Bomba Filtración	0,82 KW
Bombas Masaje	1,4 KW
Bomba Soplane	1,3 KW
Calefacción	6 KW
Ozonizador	Opcional
Pulsadores / Control	Piezoelec.
INSTALACIÓN	
Potencia requerida (LOW AMP) (W)	9.540 W
Potencia requerida (LOW AMP) (W)	15,3 A
Voltaje	400 V III

Como parte de nuestra política de mejoramiento continuo, nos reservamos el derecho de modificar el diseño y/o especificaciones sin previo aviso.

Elegant

An outstanding hot tub.

CODE 46027

Ideal for **4 people**

4 positions

2 loungers

2 seats

Measures: 211 x 211 cm

Water capacity (l): 1.235 liters

Weight: Empty 325 kg / Full 1.560 kg

1 color

4 massages



PROFESSIONAL LINE

AQUAVIA SPA

EN

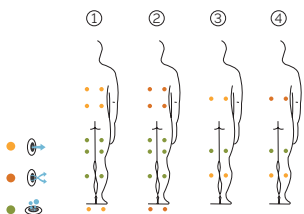
TECHNICAL SPECIFICATIONS

FEATURES	
Total massage points	36
Massage Jets	20
Air Nozzles	16
Stainless Steel Nozzles	Standard
Headrests	2
Grating on Teak Wooden	Not available
Piezoelectric Button	2
Metal structure	Standard
Chromotherapy LED spotlight	4 LED
Isolating cover	Not available

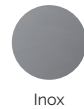
RECOMMENDED EXTERNAL EQUIPMENT	
Balance tank	1000 l
Compact Kit	Kit 75

EQUIPMENT	
Filter	Ø 650
Filtration pump	0,82 KW
Massage Pump	1,4 KW
Air blower	1,3 KW
Standard heater power	6 KW
Ozonator	Optional
Buttons / Control	Piezoelec.

INSTALLATION	
Power requirement (LOW AMP) (W)	9.540 W
Power requirement (LOW AMP) (A)	15,3 A
Voltage	400 V III



SHELL FINISHES (ACRYLIC COLORS)



Inox

FEATURES

METALLIC
structure

BCN
DESIGN

reiox
IMPACTSYSTEM

According to our policy of constant evolution, we reserve the right to modify the specifications in part or in whole without forewarning.

Elegant

Un spa hors-série.

CODE 46027

Idéal pour 4 personnes

4 positions

2 allongées

2 assises

Dimensions: 211 x 211 cm

Volume Eau: 1235 litres

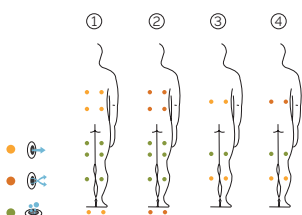
Poids: Vide 325 kg / Plein 1560 kg

1 couleurs

4 massages



STAINLESS STEEL



COULEURS ACRYLIQUE



Inox

PRESTATIONS

METALLIC
Structure

BCN
DESIGN

reiox
IMPACTSYSTEM

AQUAVIA SPA

FR

PROFESSIONAL LINE

CARACTÉRISTIQUES TECHNIQUES

PRESTATIONS

Total Points de Massage	36
Jets massage	20
Buse air	16
Buses en acier inoxydable	Équipement en série
Appui-tête	2
Grille en bois	Non disponible
Poussoir Piezo-Électrique	2
Structure Métal	Équipement en série
Chromothérapie Ampoule LED	4 LED
Couverture isotherme	Non disponible

ÉQUIPEMENT EXTERNE RECOMMANDÉ

Réservoir de Compensation	1000 l
Kit Compact	Kit 75

ÉQUIPEMENT

Filtre	Ø 650
Pompe de filtration	0,82 KW
Pompes de massage	1,4 KW
Blower	1,3 KW
Réchauffeur électrique	6 KW
Ozonateur	Option
Poussoirs / Contrôle	Piezo-Électrique.

INSTALLATION

Puissance maximale (LOW AMP) (W)	9.540 W
Puissance maximale (LOW AMP) (A)	15,3 A
Tension	400 V III

Dans le cadre de notre politique d'améliorations constantes, nous nous réservons le droit de modifier/d'amender nos spécifications n'importe quand et sans aucun préavis.

Elegant

Ein Whirlpool ohnegleichen.

CODE 46027

Ideal für 4 Personen

4 Positionen

2 Liege

2 Sitzen

Abmasse: 211 x 211 cm

Volumen (l): 1.235 liter

Gewicht: Leer 325 kg / Befüllt 1.560 kg

1 Farben

4 Massagen



PROFESSIONAL LINE

DE

AQUAVIA SPA

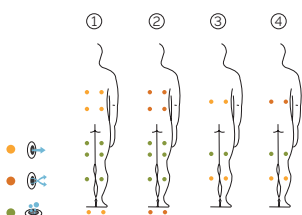
AUSSTATTUNG

LEISTUNGEN	
Massagepunkte gesamt	36
Massagedüsen	20
Luftdüsen	16
Düsen Edelstahl	Serienausstattung
Kopfstützen	2
Holzgitter	Nicht verfügbar
Piezoelektrischer Drucktaster	2
Metallrahmen	Serienausstattung
Farbtherapie LED-Strahler	4 LED
Thermoabdeckung	Nicht verfügbar

EMPFOHLENES EXTERNES GERÄT	
Ausgleichsbehälter	1000 l
Empfohlenes Technikpaket	Kit 75

AUSSTATTUNG	
Filtertyp	Ø 650
Zirkulationspumpe	0,82 KW
Massagepumpe	1,4 KW
Gebälse	1,3 KW
Elektrowärmetauscher	6 KW
Ozonanlage	Option
Steuerung	Piezoelec.

INSTALLATION	
Leistung Option niedrige Stromstärke (LOW AMP) (W)	9.540 W
Leistung Option niedrige Stromstärke (LOW AMP) (A)	15.3 A
Stromspannung	400 V III



ACRYLFARBEN



Inox

LEISTUNGEN

METALLIC
STRUCTURE

BCN
DESIGN

reioX
IMPACTSYSTEM

Im Rahmen unserer Bemühungen um ständige Verbesserungen behalten wir uns das Recht vor, ohne weitere Bekanntmachungen Änderungen an der Konstruktion und den technischen Daten vorzunehmen.

Elegant

Una minipiscina straordinaria.

CODICE 46027

Ideale per **4 persone**

4 posizioni

2 sdraiato

2 seduto

Misure: 211 x 211 cm

Volume acqua: 1.235 litri

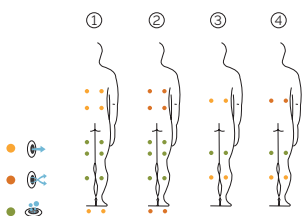
Peso: Vuota 325 kg / Piena 1.560 kg

1 colori

4 massaggi



STAINLESS STEEL



COLORI SUPERFICIE ACRILICA



Inox

PRESTAZIONI

METALLIC
struttura

BCN
DESIGN

re | ox
IMPACTSYSTEM

PROFESSIONAL LINE

IT

AQUAVIA SPA

CARATTERISTICHE TECNICHE

PRESTAZIONI	
Totale punti di massaggio	36
Getti di massaggio	20
Bocchette di aria	16
Bocchette inossidabile	Equipaggiamento di serie
Poggiatesta	2
Griglia legno di teak	Non disponibile
Pulsante piezoelettrico	2
Struttura metallica	Equipaggiamento di serie
Cromoterapia luce LED	4 LED
Copertura isotermica	Non disponibile
EQUIPAGGIAMENTO ESTERNO RACCOMANDATO	
Serbatoio di compensazione	1000 l
Kit compatto	Kit 75
EQUIPAGGIAMENTO	
Filtro	Ø 650
Pompa di filtraggio	0,82 KW
Pompe per massaggio	1,4 KW
Pompa di mandata	1,3 KW
Riscaldamento	6 KW
Ozonizzatore	Opzionale
Pulsanti / Controllo	Piezolett.
INSTALLAZIONE	
Potenza necessaria (LOW AMP) (W)	9.540 W
Potenza necessaria (LOW AMP) (A)	15,3 A
Tensione	400 V III

Come parte della nostra politica di miglioramento continuo, ci riserviamo il diritto di modificare il design e/o le specifiche tecniche senza preavviso.